

ALLES PALETTI ?!

ZUFRIEDENE GÄSTE, PRIMA KLIMA, ALLES OK...



Öffnungszeiten

Rezeption

08.00 – 13.00 Uhr
14.30 – 20.00 Uhr

Mittagsruhe

13.00 – 14.30 Uhr

Nachtruhe

22.00 – 07.00 Uhr

*In dieser Zeit sind die Schranken geschlossen.
Kein Kfz-Verkehr.*

Laden

Mo./ Mi. – Sa.

08.00 – 10.00 Uhr

14.30 – 16.00 Uhr

18.00 – 18.30 Uhr

Di.

08.00 – 10.00 Uhr

So. und Feiertags

09.00 – 10.00 Uhr

14.30 – 16.00 Uhr

Gasthaus Oertzewinkel

Warme Küche

mittags 12⁰⁰ - 14³⁰ Uhr

abends 17⁰⁰ - 22⁰⁰ Uhr

Geöffnet Do. bis So.

Mittwoch ab 17⁰⁰ Uhr

Mo. und Di. Ruhetag

Geschlossen auch

abends am letzten

Sonntag des Monats

Änderungen von Öffnungszeiten sind gegebenenfalls rechtzeitig per Aushang an der Rezeptions/Ladentür bekannt gegeben.

WLAN

- Auf unserem Platz ist WLAN.

Netzwerk: Campingplatz Zum Oertzewinkel, Passwort: Kreuzen

Notruf 112

- Bei einem **Notfall** wählen Sie bitte **Tel. 112**. Ärztliche Bereitschaftsdienste **Tel. 116117**
Muss ein Rettungswagen angefordert werden, stellen Sie Personen zielführend an den Zufahrten auf, die den Wagen schnell zu Ihrem Platz und zum Patienten leiten.
Sollten die Schranken geschlossen sein, öffnen Sie diese mit dem Notöffnungsschalter.

Kfz-Verkehr

- Achten Sie auf spielende Kinder.

- Fahren Sie rücksichtsvoll, max. 10 km/h und nur auf befestigten Wegen, nicht auf Rasenflächen.

- Legen Sie keine Plastikplanen als Boden in Ihrem Vorzelt aus.

- Bitte achten Sie im gegenseitigen Interesse auf Sauberkeit.



Sanitär-Einrichtungen

- Kinder unter 5 Jahren dürfen nur in Begleitung Erwachsener auf die Toilette.

- Die Warmwassernutzung ist kostenfrei.
Im Umweltinteresse bitten wir um sparsamen Wasser- und Energieverbrauch.

Müll

- Sachgerechte Müllentsorgung am Container-Platz:

- Graue Container für Abfall und Restmüll

- Gelbe Container für Wertstoffe aus Kunststoff oder Metall

- Grüne und blaue Container für Papier und Pappe

- Altglas-Container

- Für kleinen Abfall sind Papierkörbe auf dem Platzgelände

Abrechnung

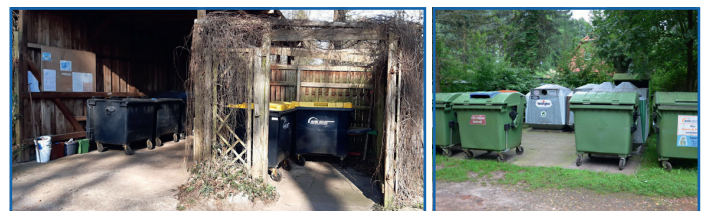
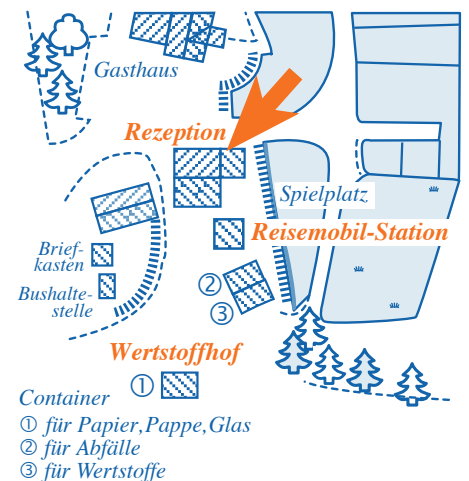
- Bitte zahlen Sie Ihre gesamten Gebühren am Vortag Ihrer Abreise während der Ladenöffnungszeiten, spätestens am Tag der Abreise bis 10.00 Uhr

Abreise

- Abreise bis 12.00 Uhr.
Nur in Einzelfällen nach Absprache auch nach der Mittagspause

05055-5549

- In besonderen Fällen sind wir unter dieser Tel-Nr. zu erreichen



Wertstoff-Container gelb, Abfall-Container grau · Container für Papier u. Glas